



## DATI TECNICI

Tensione diretta	70	kV
<i>    nominale</i>	85	
<i>    massima per test</i>		
Fuoco (IEC 60336:2005)	0,7	mm
Caratteristiche di filamento	2,5 ÷ 5,0	V
	2,0 ÷ 3,0	A
Durata filamento (@ 4 V)	>120000	S
Valore resistenza di griglia AC	30 ÷ 60	kΩ
Massima dissipazione resistenza di griglia AC	4	W
Valore resistenza di griglia DC	125 ÷ 125	kΩ
Massima dissipazione resistenza di griglia DC	8	W
Materiale anodo	tungsteno	°
Angolo anodico	16	J
Capacità termica anodica	7000	W
Massima dissipazione anodica	110	W
Potenza anodica nominale a 0.1 s (DC)	560	
Filtrazione inerente (IEC 60522:2001)	0,5 mm Al	
Diametro massimo	30	mm
Lunghezza totale	79 max	mm
Peso (senza protezione in piombo)	100	g

## AVVERTENZE PER L'UTILIZZATORE

Devono essere adottate le dovute cautele durante la manipolazione dell'inserto per evitare possibili rotture del bulbo di vetro e la conseguente proiezione di frammenti; utilizzare guanti e occhiali di protezione.

Il tubo correttamente alimentato è una sorgente di radiazioni: assicurarsi di prendere tutte le precauzioni e le misure di sicurezza necessarie.

- Lavare accuratamente la superficie esterna del tubo con alcool, facendo attenzione a potenziali punti di innesco d'incendio. Rimuovere eventuali etichette sul bulbo. Evitare il contatto del tubo pulito con materiali e/o sostanze che lo possano sporcare.
- Il sistema di fissaggio all'interno del monoblocco deve essere tale da non sottoporre il tubo a sollecitazioni di tipo meccanico.
- Dopo l'installazione, controllare il corretto funzionamento del tubo; in particolare, non vi devono essere fluttuazioni nella corrente anodica o scariche.
- Rispettare i parametri termici del tubo, per mezzo di una adeguata pianificazione e programmazione dei parametri di esposizione e delle relative pause di raffreddamento. Il monoblocco deve essere munito di adeguata protezione termica.
- Le tensioni indicate nei diagrammi sono valide per trasformatori provvisti di centro terra.
- I tubi contengono materiali che possono essere dannosi per l'ambiente, in particolare i tubi con camicia di piombo. Rivolgersi pertanto per lo smaltimento a operatori specializzati che operino in conformità alla Legislazione locale vigente.

## OBBLIGO DI SEGNALAZIONE PREVISTO DALLA DIRETTIVA EUROPEA 93/42 DISPOSITIVI MEDICI

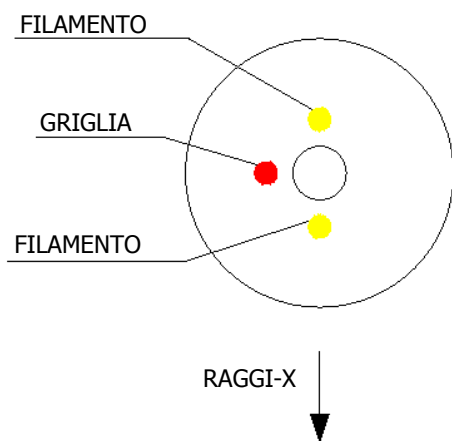
Per ottemperare agli obblighi previsti dalla marcatura CE, l'utilizzatore è tenuto a segnalare all'Autorità Competente (Ministero della Sanità) i dati relativi agli incidenti che coinvolgono il dispositivo, nonché le alterazioni delle caratteristiche o delle prestazioni dei medesimi, inclusa l'inadeguatezza della presente documentazione, che possano causare il decesso o il peggioramento delle condizioni di salute del paziente o dell'operatore. Tale comunicazione dovrà inoltre essere tempestivamente comunicata a C.E.I. per consentire l'adempimento degli obblighi del fabbricante previsti dalla suddetta Direttiva.



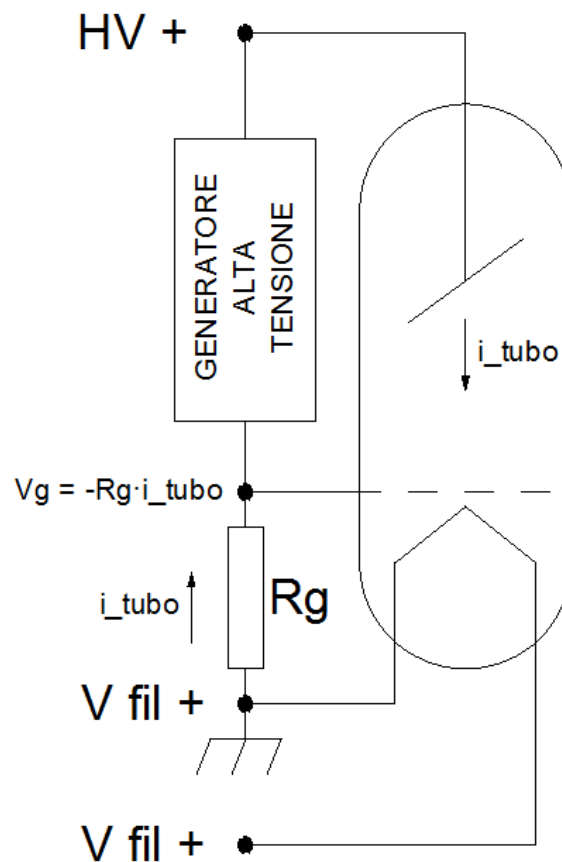
questo simbolo garantisce la conformità del presente dispositivo alla direttiva della Comunità Europea 93/42 sulla sicurezza dei dispositivi medici.



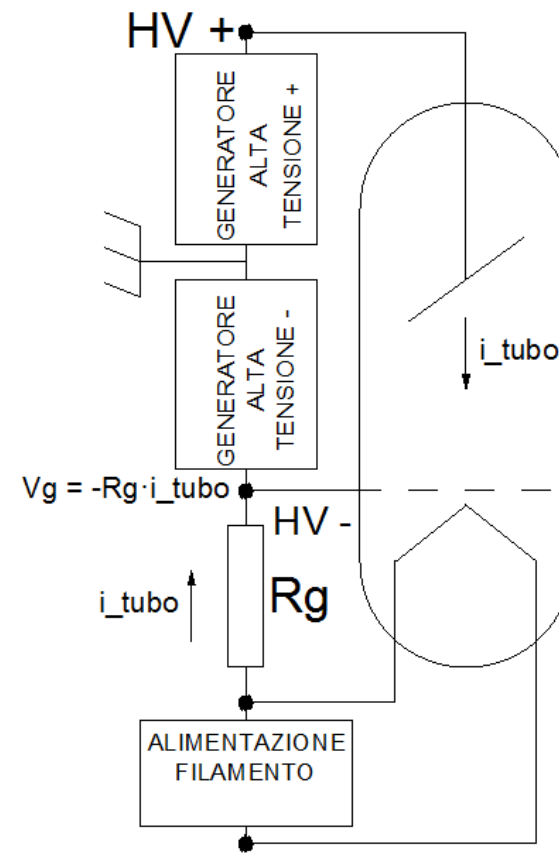
## CONNESSIONI



## CIRCUITO MONOPOLARE



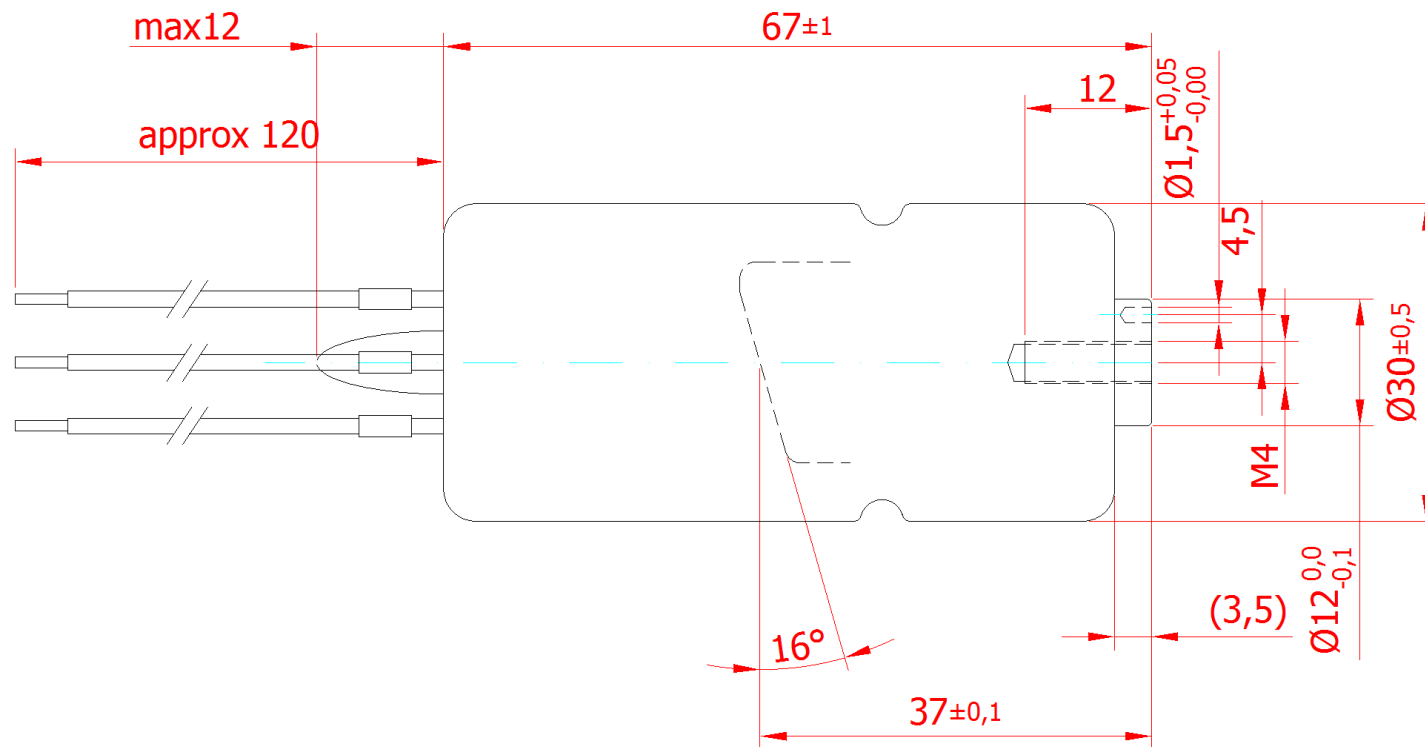
## CIRCUITO BIPOLARE





## DIMENSIONI

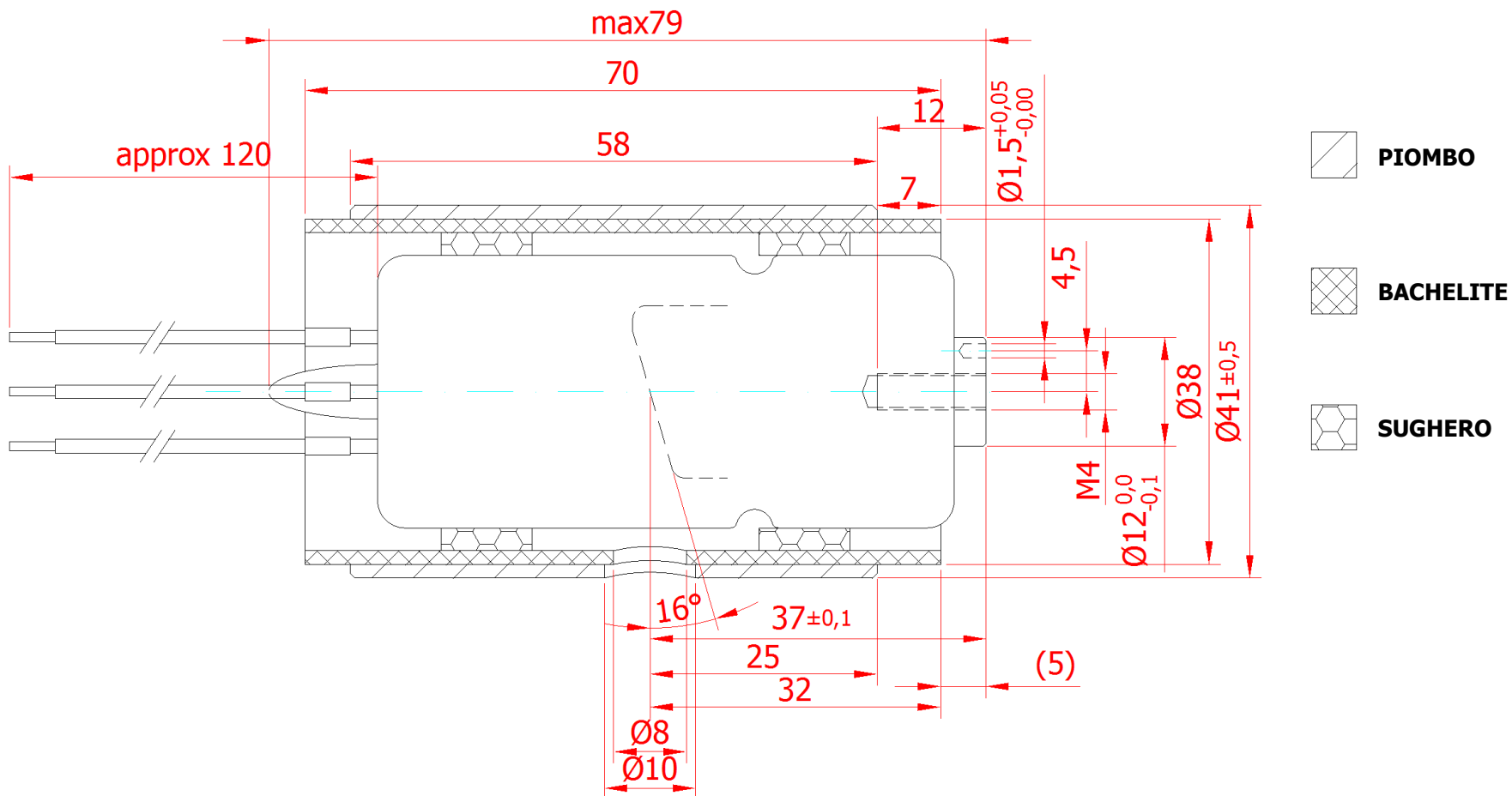
PESO: 100 g





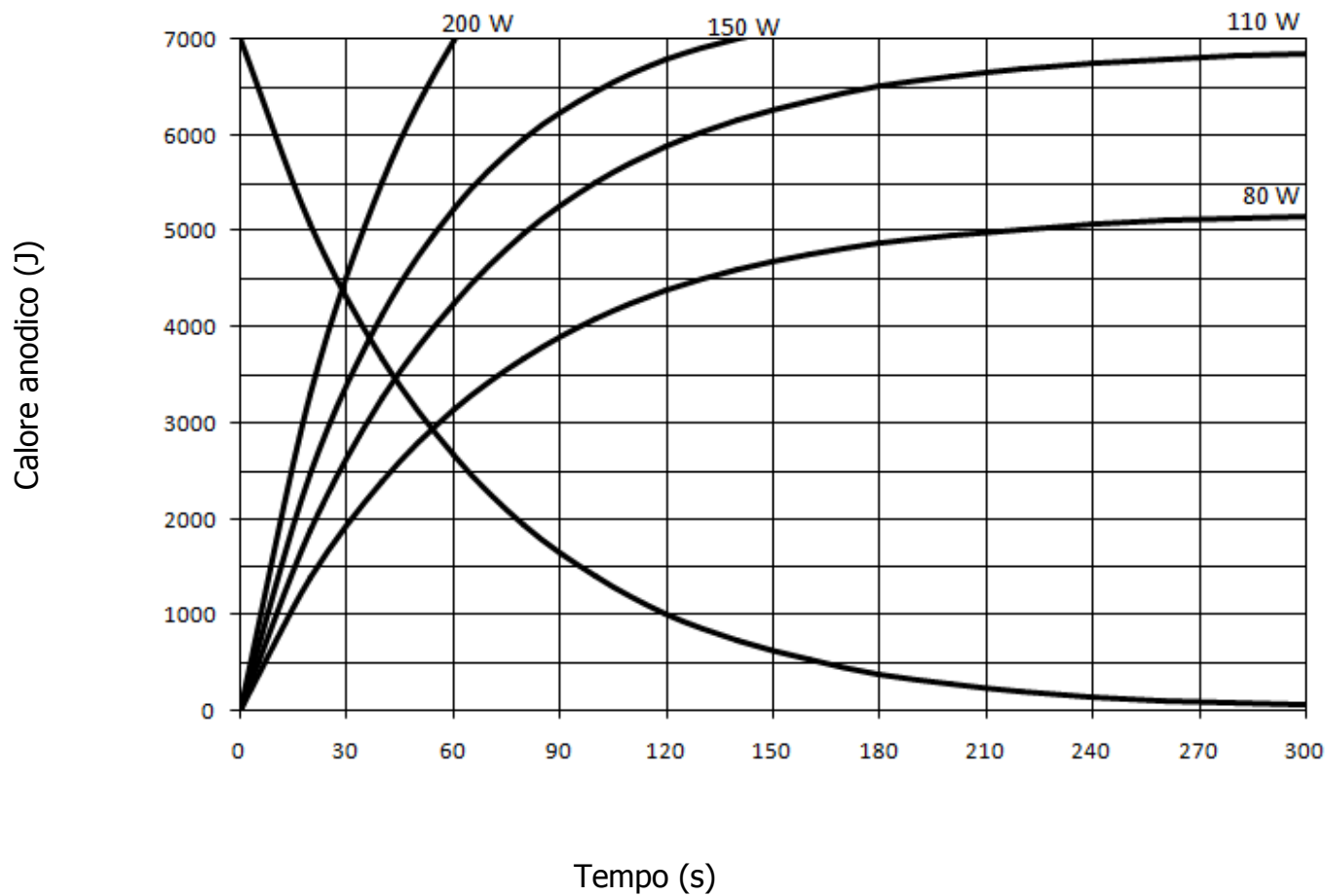
## DIMENSIONI PROTEZIONE

PESO: 220 g



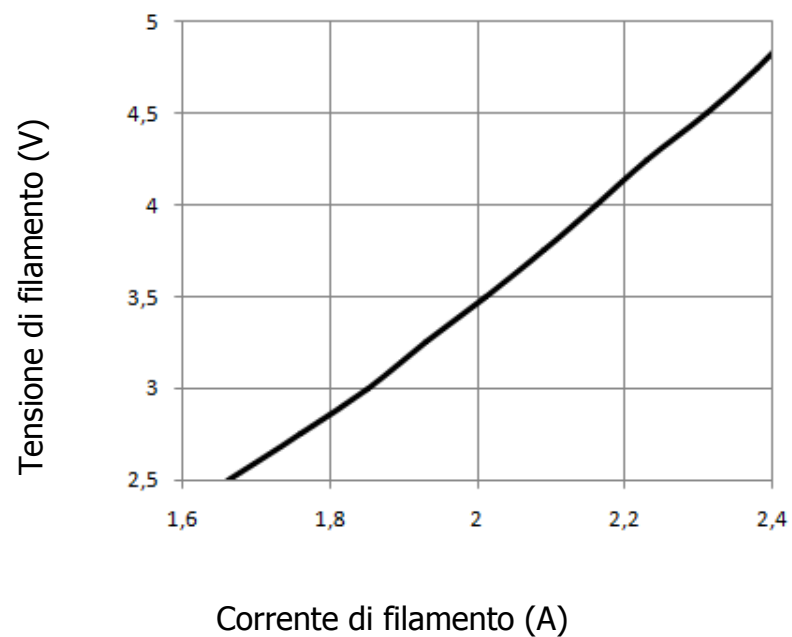


## CURVE TERMICHE



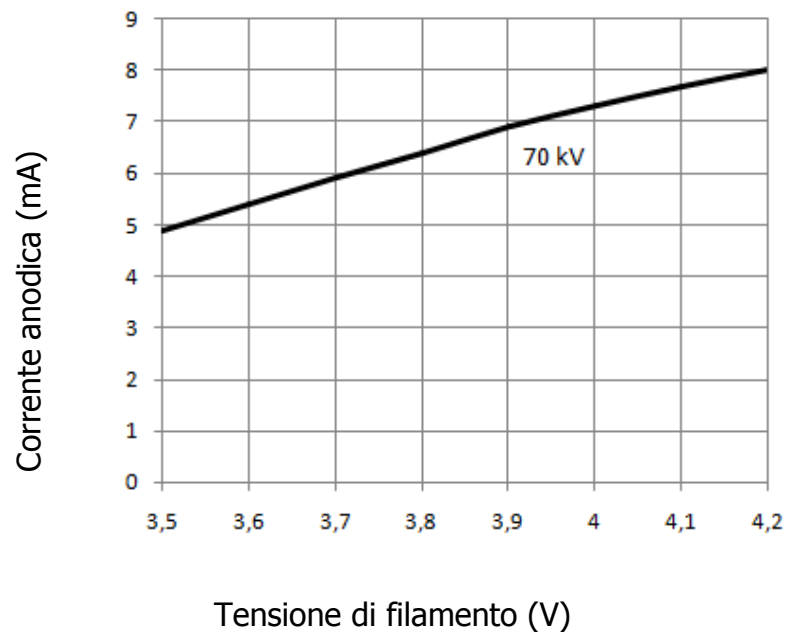


## CARATTERISTICA DI FILAMENTO

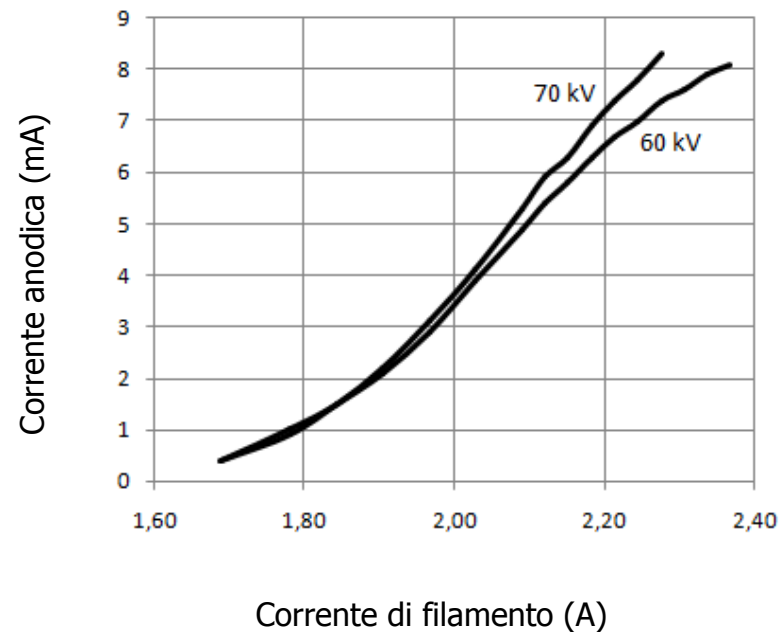




## CARATTERISTICHE DI EMISSIONE AC @ Rg

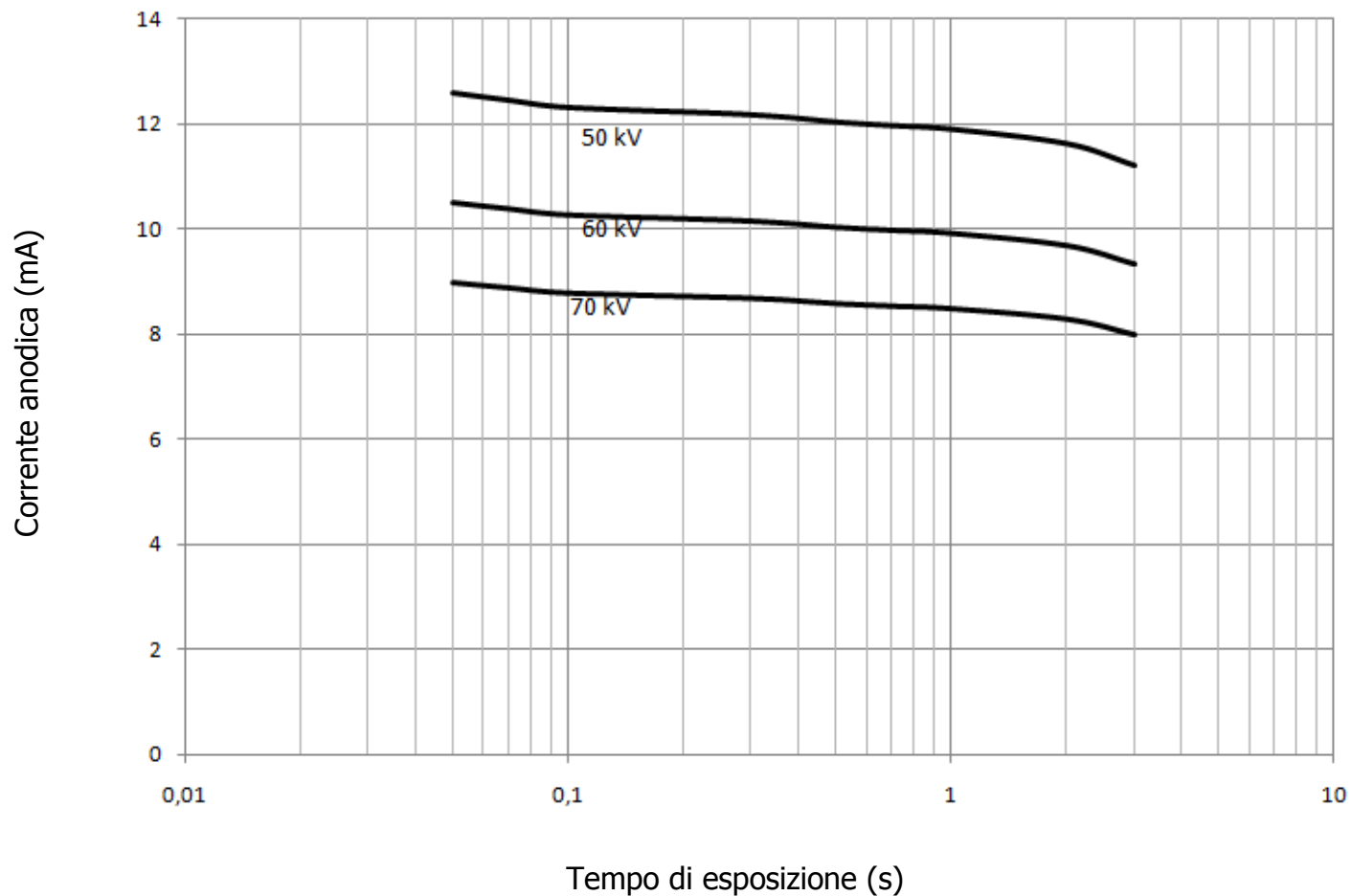


## CARATTERISTICHE DI EMISSIONE DC @ Rg





## DIAGRAMMI DI CARICO DC







## DIAGRAMMI DI CARICO AC

